

PGS-PK4-372101B

תודה שבחרת לרכוש מוזג ומאוורר יין חשמלי, ערכת מתנה (טו)

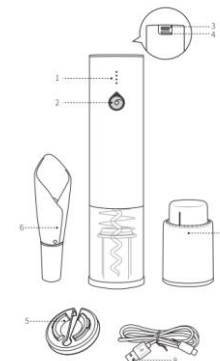
הוראות לפני שימוש

כדי להבטיח אורח חיי מוצר ואחזקה תקינה של המוצר, אנו ממליצים לקרוא את מלוא הוראות היצרן בקפידה ועיון רב.

1. חל איסור מוחלט להרטיב ו/או לטבול ו/או לשטוף את המוצר במים או כל נוזל אחר לרבות חומרי ניקוי כל סוג שהוא.
2. יש לשמור מרחק מהישג ידם של ילדים.
3. אין לפרק את המוצר בעצמך.
4. אין להפעיל כח על המכשיר ו/או לנסות בכל דרך שהיא כדי לזרז את פעולת המכשיר ו/או נמכר כשהוא מוגדר ועובד בתצורה הטובה ביותר ובמהירות המקסימאלית הנכונה למוצר.
5. אין להשתמש במוצר זה לכל מטרה אחרת שאינו מיועדת להגדרות המוצר.
6. יש להרחיק את המוצר מרכיבים דליקים, מתפוצצים, גז, כיריים חשמליים וגז

תיאור המוצר

1. תאורת תצוגת מצב מכשיר
2. כפתור הפעלה
3. שקע טעינה
4. כפתור אתחול
5. פותח בקבוקים - סכין חיתוך
6. מוזג יין
7. פקק ואקום
8. כבל טעינה C-TYPE



הוראות טעינה

חבר את כבל הטעינה

1. חבר/י את כבל הטעינה לגב המכשיר במיקום המיועד (ראה איור)
2. יש לחבר את כבל הטעינה אל מטען USB ישירות לנקודת חשמל תקינה.
3. נורה האדומה מהבהבת עת הטעינה וכאשר דולקת רצוף כאשר הטעינה מלאה
4. טעינה מלאה נמשכת כשעתיים וחצי (2.5 שעות)

חשוב לדעת- אזהרה



אם הנורה האדומה מהבהבת בזמן השימוש במוצר, הדבר מעיד, כי הסוללה חלשה ויש צורך להטעין את המכשיר בעמדת הטעינה

מכשיר זה מנורת עם סוללת ליתיום. על מנת לשמור על חיי הסוללה אין להטעין למעלה מ-4 שעות רצופות.

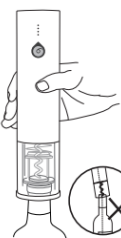
מכשיר זה אינו מגיע עם מתאם טעינה, יש להטעין את המכשיר עם מתאם טעינה בעל תפוקת מתח יציאה קבועה של 4.5V-5.5V. חל איסור מוחלט להטעין את המוצר במטענים מהירים

הוראות שימוש

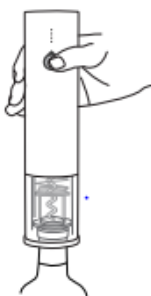
מקם את סכין חיתוך על צוואר הבקבוק, הצמד והדק את האצבעות וסובב לפחות פעמיים על צוואר הבקבוק עד לחיתוך מעטפת הפקק.



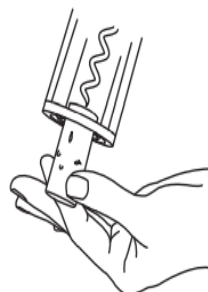
החזק את פות הבקבוקים בחזקה ביד אחת ואחוז בבקבוק יין ביד השניה. מקם את תחתית פותחת הבקבוקים בחלקו העליון של הבקבוק והשאר את שניהם בקו ישר ואחיד. אין להפעיל את המכשיר כשהוא לא בקו אנכי ישר



לחץ לחיצה אחת על כפתור ההפעלה והפעל לחץ כלפי מטה לכיוון הבקבוק. הספירלה תחל להסתובב בכיוון השעון ותחדור לפקק. זמן משוערך לפעולה כ 6-8 שניות. לאחר מכן, הוצא את הפותחן מהבקבוק.



כאשר הפקק נשלף לחלוטין מהבקבוק, הרם את פותחן הבקבוקים והרחק מהבקבוק. הפותחן יחל להסתובב באופן אוטומטי בניגוד לכיוון השעון, יש לאחוז בפקק עד לסיום סיבוב הספירלה. זמן ממושך כ 5-7 שניות



- מכשיר זה מותאם לבקבוקים בעלי **גודל פקק** בקוטר 20 מ"מ – 24 מ"מ ובגובה של 44 מ"מ
- מכשיר זה נועד בעלי צוואר בקבוק באורך של 35 מ"מ ובקוטר של 17.5 מ"מ – 23 מ"מ.
- עת השימוש יש להחזיק את הבקבוק בחזקה ולא להרפות
- סכין חיתוך של פות הבקבוקים חד מאוד ואין לגעת בו באצבעות.
- יש להרחיק משיג ידם של ילדים

- יש לכוון את הבקבוק עת השימוש במדויק בכיוון אנכי אחרת הפקק לא ישתחרר.

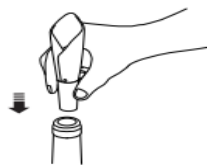
טיפול בתקלות

אם הפותחן אינו פועל כראוי או נעצר בתחילת עבודה יש להטעין את המכשיר. יש להטעין מעל 90 שניות ולכל היותר 4 שעות. **לא מומלץ להפעיל את המכשיר את הטעינה.**

במקרה שהמכשיר נתקע בשל הפעלה לא תקינה של המכשיר יש ללחוץ על כפתור אתחול והמכשיר יסתובב כנגד כיוון השעון וייצא מהבקבוק לצורך הפעלה מחדש. בפעם השניה יש לוודא כי המכשיר מכוון בהתאם להוראות

מוזג יין – הוראות שימוש

הכנס את מוזג היין לתוך הבקבוק



יש למזוג א היין ישירות לכוסות יין



אין לכסות או לאטום את מוזג היין. יש לנקות את מוזג היין במים בלבד. המתקן מיועד לבקבוקי מים בעלי צוואר בקבוק פנימי בקוטר 17.5 מ"מ – 19.5 מ"מ

כיצד להשתמש בפקק ואקום

יש להכניס את פקק האוטום לתוך הבקבוק



לחץ על האוטום כלפי מטה מספר פעמים עד אשר גובה הפקק עולה בסנטימטר אחד.



ניתן לסובב את ציר תיעוד המועד של פתיחת הבקבוק.

כדי לפתוח את הבקבוק מחדש יש להזיז את הטום מצד לצד ולהרים בעדינות כלפי מעלה מוצר זה נועד לבקבוקים בעלי פקק בקוטר 18 מ"מ – 19 מ"מ.



אין לנקות את המוצר על ידי זרימת מים ישירה אלא על ידי מטלית לחה בלבד

במני שימוש באוטום, אין להשכיב את הבקבוק ויש לשמור על הבקבוק במקום קריר או במקרר כשהוא עומד בלבד, מומלץ לעשות שימוש ביין עד שבוע ימים מיום הפתיחה הראשון.